

KIRKLARELİ TEKNİK VE ENDÜSTRİ MESLEK LİSESİ
2011-2014
STRATEJİK PLANI

STRATEJİK PLANLAMA EKİBİMİZ

- 1-Ertan BECER ertanbecer@gmail.com
 2-Memduh YUMURTACI memduhyumurtaci@msn.com
 3-İsmail KIRBAK ikirbak@hotmail.com
 4- Yalçın ÇELİKKAYA ycelikkaya@msn.com

STRATEJİK PLAN HAZIRLAMA PROGRAMI VE ZAMAN ÇİZELGESİ

No	Faaliyet	2010											
		Şub.10	Mar.10	Nis.10	May.10	Haz.10	Tem.10	Ağu.10	Eyl.10	Eki.10	Kas.10	Ara.10	
1	Hazırlık Dönemi –Çalışma Takviminin Yapılması												
2	Durum Analizinin Yapılması -Paydaş Analizlerinin Yapılması ve Değerlendirilmesi -GZFT ve PEST Analizlerinin Yapılması -Sorun Alanlarının Belirlenmesi												
3	Dönem raporunun İlçe/İl AR-GE birimine gönderilmesi												
4	Misyon, Vizyon ve Temel Değerlerin Belirlenmesi												
5	Dönem raporunun İlçe/İl AR-GE birimine gönderilmesi												
6	Stratejik Amaç ve Hedeflerin Tespiti												
7	Dönem raporunun İlçe/İl AR-GE birimine gönderilmesi												
8	Faaliyet, Proje ve Eylem Planlarının Hazırlanması												
9	Dönem raporunun İlçe/İl AR-GE birimine gönderilmesi												
10	Maliyetlendirme												
11	Dönem raporunun İl AR-GE birimine gönderilmesi												
12	Planlara Son Halinin Verilmesi ve Onay İşlemi												

DURUM ANALİZİ

A-TARİHİ GELİŞİM

Okulumuz ilk defa 1946 yılında bugün İmam Hatip Lisesi olarak faaliyette bulunan binada Erkek Sanat Enstitüsü olarak eğitime başlamıştır. Bu tarihte Ağaç isleri, Metal isleri ve tesviye bölümünde eğitim verilmekteydi.

1967 yılından itibaren öğrenci sayısının artması, okul binasının yeterli olmaması sebebiyle Sungurbey caddesinde 24 000 m2 bir arsa satın alınarak yeni bina yapısına geçildi.

1969 yıl› Mayıs ay› sonunda bina tamamlanarak 1969-1970 öğretim yılından itibaren okulumuz yeni binaya taşındı. Halen bu binada eğitim ve öğretim yapılmaktadır.

1972 -1973 Eğitim ve öğretim yılında Elektrik Bölümü açılarak bölüm sayısı 4'e yükselmiştir.

1973 -1974 Eğitim ve öğretim yılında Teknik Lise Makine Bölümü açılarak okulumuzun adı Teknik Lise ve Endüstri Meslek Lisesi olarak değişmiştir.

1985 -1986 Eğitim ve Öğretim yılında Elektrik Teknik Lisesi açılmak suretiyle Teknik Lisemiz ikiye çıkartılarak daha geniş öğrenci kitlesine hitap etmiştir.

1992-1993 öğretim yılında sayın Milli Eğitim Bakanımız Nevzat AYZ tarafından 12 derslik ek binamız açılarak faaliyete geçmiştir. Bu ek binamızın bir bölümüne de 1992-1993 Eğitim ve Öğretim yılında Bilgisayar Bölümü açılarak Endüstri Meslek Lisesi bölüm sayısı beşe yükselmiştir. Daha sonra 1996-1997 Eğitim ve Öğretim yılından itibaren Erkek Teknik Öğretim Genel Müdürlüğünün 28.02.1996 tarih ve 2.41/1994 say› makam onay› ile Okulumuz Endüstri Meslek Lisesi bünyesinde Elektronik Bölümünün açılması ile bölüm sayısı 6, 2002-2003 eğitim-öğretim yılında Hidrolik ve Pnömatik bölümünün açılmasıyla bölüm sayısı 7, 2003-2004 eğitim-öğretim yılında Motor bölümünün açılmasıyla ise bölüm sayısı 8'e yükselmiştir.

2005-2006 öğretim yılında Okulumuz bünyesinde Anadolu Teknik Lisesi Bilgisayar-Donanım ve Endüstriyel Elektronik bölümleri açılarak bölüm sayısı 10'a yükselmiştir.

MEGEP Kapsam›nda halen Okulumuzda Anadolu Teknik Lisesi alanları olarak Bilişim Teknolojileri, Elektrik-Elektronik Teknolojisi ve Makina Teknolojisi; Endüstri Meslek Lisesi alanları olarak da Bilişim Teknolojileri, Elektrik-Elektronik Teknolojileri, Motor Teknolojileri, Ahşap Teknolojileri, Metal Teknolojileri ve Makina Teknolojileri olmak üzere toplam 6 alan faaliyette bulunmaktadır. 2000-2001 Eğitim-Öğretim yılından itibaren okulumuza Milli Eğitim bakanlığı Erkek Teknik Öğretim Genel Müdürlüğünce 144 öğrenci kapasiteli Erkek Öğrenci Yurdu faaliyete geçirilmiştir.

B. OKUL/KURUM BİLGİ FORMU

İL: KIRKLARELİ

İLÇE : MERKEZ

OKUL ADI: KIRKLARELİ TEKNİK VE ENDÜSTRİ MESLEK LİSESİ

OKULA İLİŞKİN GENEL BİLGİLER

ADRESİ: Karakas Mah. Sungurbey caddesi No:4 39020 KIRKLARELİ

TEL VE FAKS: (288) 214-10-80 (288) 214-30-62

E – POSTA: 171365@meb.k12.tr

WEB ADRESİ: <http://www.kirklarelieml.k12.tr>

OKULUN ÖĞRETİME AÇILDIĞI TARİH: 1946

ÖĞRETİM ŞEKLİ: Tam gün tam yıl

TOPLAM DERSLİK SAYISI: 36

OKULUN MEVCUT ARSA ALANI: 24 000 m²

BİNALARIN KAPLADIĞI ALAN: 6550 m²

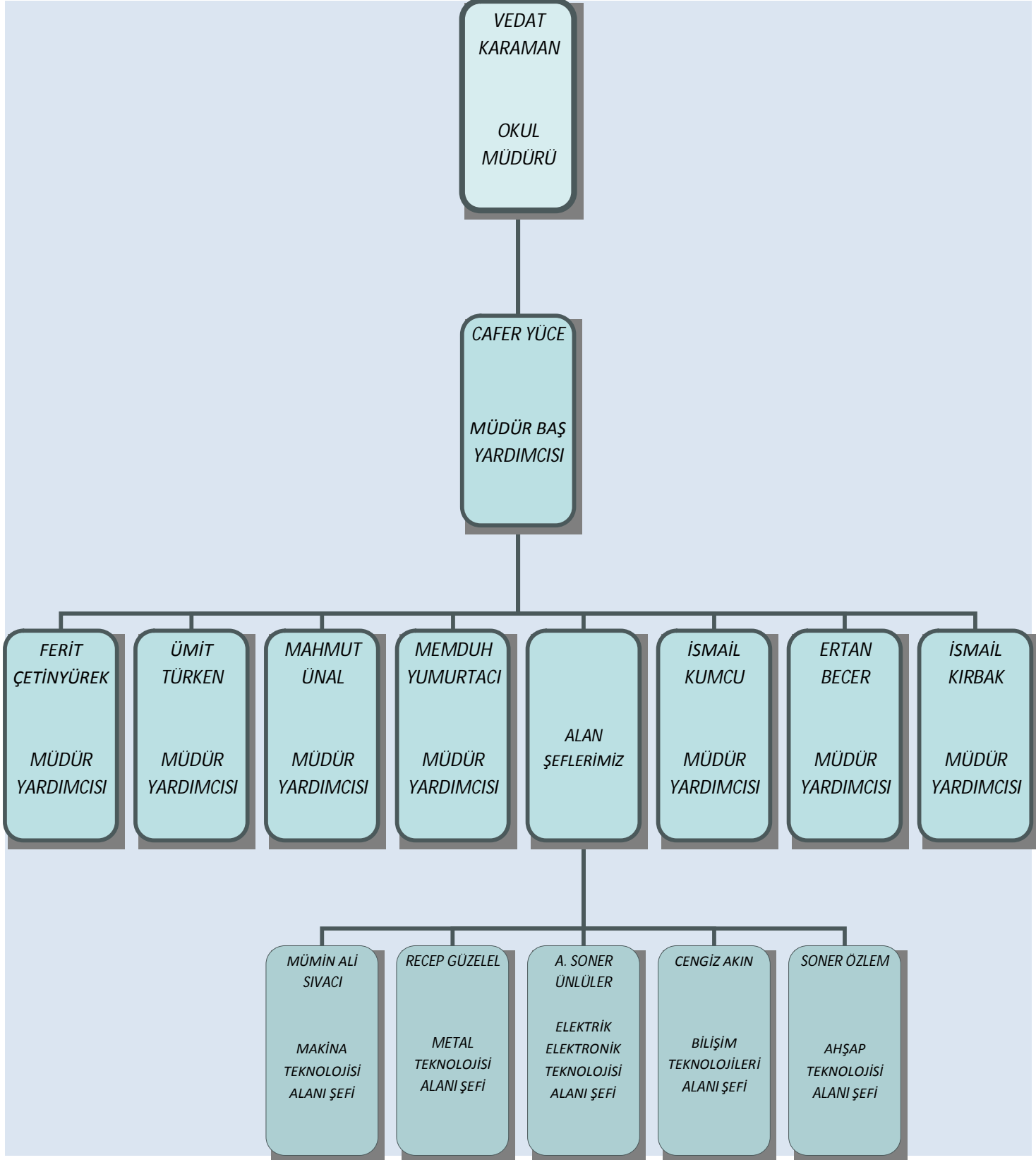
BAHÇE ALANI: 17450 m²

ÖĞRETİM BİNA SAYISI: 6

YERLEŞİM		
TOPLAM ALAN	BİNALARIN ALANI	BAHÇE ALANI
24 000 m ²	6 550 m ²	17 450 m ²

C. İNSAN KAYNAKLARI HAKKINDA BİLGİLER

1.MÜDÜRLÜĞÜMÜZÜN GENEL TEŞKİLAT YAPISI/ŞEMASI/BİRİMLERİ



OKUL MÜDÜRÜ

Ad› Soyad› Vedat KARAMAN
Mezun olduđu okul ve yılı Gazi Üniversitesi Teknik Eğitim
Fakültesi 1985
Alan› Elektrik-Elektronik Teknolojisi
Toplam hizmet süresi 24
Okuldaki hizmet süresi 19

MÜDÜR YARDIMCILARI

Ad› Soyad› Cafer YÜCE
Mezun olduđu okul ve yılı Ankara Erkek Sanat Yüksek Öğretmen Okulu-1978
Alanı Ahşap Teknolojisi Alanı
Toplam hizmet süresi 30
Okuldaki hizmet süresi 25

Ad› Soyad› Ferit Çetinyürek
Mezun olduđu okul ve yılı› Yüksek Teknik Öğretmen Okulu-1979
Branşı Makine Teknolojisi Alan›
Toplam hizmet süresi 31
Okuldaki hizmet süresi 21

Ad› Soyad› Mahmut ÜNAL
Mezun olduđu okul ve yılı› Yüksek Teknik Öğretmen Okulu
Branşı Makine Teknolojisi Alan›
Toplam hizmet süresi 21
Okuldaki hizmet süresi 13

Ad> Soyad> Ümit TÜRKEN

Mezun olduğu okul ve yılı> Gazi Teknik Eğitim Fakültesi-1991

Branşı> Metal Teknolojisi Alan>

Toplam hizmet süresi 20

Okuldaki hizmet süresi 13

Ad> Soyad> Ertan BECER

Mezun olduğu okul ve yılı> Marmara Üniversitesi Teknik Eğitim Fakültesi-1992

Branşı> Elektrik-Elektronik Teknolojisi Alan>

Toplam hizmet süresi 19

Okuldaki hizmet süresi 19

Ad> Soyad> İsmail KUMCU

Mezun olduğu okul ve yılı> Gazi Üniversitesi Teknik Eğitim Fakültesi-1991

Branşı> Elektrik-Elektronik Teknolojisi Alan>

Toplam hizmet süresi 20

Okuldaki hizmet süresi 20

Ad> Soyad> İsmail KIRBAK

Mezun olduğu okul ve yılı> Gazi Üniversitesi Teknik Eğitim Fakültesi-1995

Branşı> Elektrik-Elektronik Teknolojisi Alan>

Toplam hizmet süresi 16

Okuldaki hizmet süresi 16

Ad> Soyad> Memduh YUMURTACI

Mezun olduğu okul ve yılı> Marmara Üniversitesi Teknik Eğitim Fakültesi-1995

Branşı> Makine Teknolojisi Alan>

Toplam hizmet süresi 16

Okuldaki hizmet süresi 16

2. GENEL PERSONEL DURUMU

KADRO UNVANI	MEVCUT DURUM
Okul Müdürü	1
Okul/ Kurum Müdür Baş Yardımcısı	1
Okul/ Kurum Müdür Yardımcısı	7
Öğretmen	51
Kadrolu Hizmetli	6
Kadrolu Memur	2
Sözleşmeli Hizmetli	3
Teknisyen	6
TOPLAM	77

3. EĞİTİM KADROSU

Kırklareli Teknik ve Endüstri Meslek Lisesinin değişik alanlardaki mevcut durumu aşağıda gösterilmiştir. Stratejik plan hazırlanırken bu mevcut durum göz önünde bulundurulmuştur.

a- İdari Kadro:

Okulumuzun Kurulduğu Tarihten itibaren idari kadrosu aşağıdaki tabloda gösterilmiştir.

Yıllar	Müdür
1946-1950	Fetih OYTAÇ
1950-1956	Lütfi AKIN
1956-1958	Şükrü YAZICIOĞLU
1958-1967	Galip AKÜN
1967-1973	Niyazi AYDOĞDU
1973-1977	İbrahim ŞENELER
1977-1994	Ali ZEMBİLCİ
1995-2002	Yaşar TÜRKMEN
2004-2008	Tarık ERDOĞAN
2008-	Vedat KARAMAN

b- Öğretmen Kadrosu:

Okulumuz öğretmen kadrosu ve eğitim düzeyleri aşağıdaki tabloda gösterilmiştir.

Branş	Kadrolu	Görevlendirme	Sözleşmeli	Lisans	Y. Lisans	Doktora	Uzman	Toplam
Edebiyat	5		1					
Coğrafya								
Felsefe	1							
İngilizce	3	1						
Rehberlik		1						
Ahşap Teknolojisi	2							
Metal Teknolojisi	4							
Makine Teknolojisi	3							
Elektrik-Elektronik Teknolojisi	8							
Bilişim Teknolojisi	6	1	1					
Müzik								
Beden Eğitimi	2							
Tarih	3							
Matematik	4	2	1					
Biyoloji	2							
Fizik	2							
Kimya	2							
Din Kültürü	1	1						
Toplam	48	6	3					

c- Destek Kadro

Yıllar	Kad. Memur	Söz. Memur	Kadrolu Hizmetli	Söz. Hizmetli	Söz. Güv. Görevlisi
2007 – 2008	3	-	5	-	-
2008 – 2009	3	-	5	-	-
2009 – 2010	2	-	6	-	-

GELECEĞE YÖNELİM

A.SWOT(GZFT) ANALİZİ

İÇSEL FAKTÖRLER

Güçlü Yanlarımız:

1. Okulumuzun geniş bir alan üzerine kurulu olması
2. Okulumuzun fiziki yapısının ve bahçesinin uygun olması
3. Bölgemizin en köklü okullarından biri olması
4. Yönetici sayısının yeterli olması
5. Atölye ve Meslek Dersi öğretmen sayısının yeterli olması
6. Okulumuzun şehir merkezinde bulunması ve ulaşım kolaylığı
7. Mezunlarımızın hemen iş hayatına atılabilmesi.
8. Okulumuzun pansiyonunun bulunması.
9. Mevcut alanlarda yeterli makina ve teçhizata sahip olması.
10. Öğrencilerimizin uygulamalı derslerden dolayı grup çalışmasına yatkın olması.
11. Disiplinli bir okul olması.
12. Okulumuzda öğle yemeği verilmesi.
13. Mesleki Alan ve dal çeşitliliğimiz.
14. Okulumuzdaki bazı eksiklikleri kendi imkanlarımızla giderebilmemiz.

Zayıf Yanlarımız:

1. Velilerin ilgisizliği
2. Kadrolu genel kültür dersi öğretmeni yetersizliği
3. Hizmetli ve memur sayımızın yetersizliği
4. Öğrencilerimizin boş zamanlarını değerlendirme faaliyetlerinin yetersizliği.
5. Sınıflarda teknolojik araçların yetersizliği
6. Teneffüs süresinin kısa olması.
7. Rehberlik hizmetlerinin yetersizliği
8. Kadrolu rehber öğretmenimizin bulunmaması.
9. Okulumuzun tanıtımının yeterli yapılamaması.
10. Bağımsız birimlerimizin çok olması sebebiyle öğretmenler arasında iletişim kopukluğu yaşanması.
11. Kız öğrencilerle bayan öğretmenlerin aynı tuvaleti kullanması.
12. Sınıf yetersizliği nedeniyle bodrum katında ders yapılması.

DIŐSAL FAKTÖRLER

Fırsatlarımız:

- 1. Meslek lisesi mezunlarının diđer okul mezunlarına göre daha kolay iş bulmaları*
- 2. Avrupa Birliđi projeleri*
- 3. Okulumuzdaki meslek alanlarımızın Merkez ilçede tek olması*
- 4. Mezunlarımızdan iş hayatında başarılı örneklerin çok olması*
- 5. METEF ve proje tabanlı beceri yarışması etkinliđi*
- 6. Meslek Yüksek Okullarına sınavsız geçiş hakkı.*
- 7. Mezunlarımıza işyeri açma belgesi vermemiz.*

Tehditlerimiz:

- 1. Meslek Liselerine toplumdaki olumsuz bakış*
- 2. İşletme sayılarımızın yetersiz, istihdam alanlarımızın az olması.*
- 3. Başarı deđerlendirmesinde yalnızca üniversite sınavında elde edilen puanların referans alınması*
- 4. İlimizdeki sivil toplum örgütlerinin mesleki eğitime duyarsızlığı.*
- 5. Öğrencilerimizdeki karamsarlık ve hedeflerinin olmaması.*
- 6. Okulumuzun çevresinde pazar kurulması*
- 7. Okulumuzu tercih eden öğrencilerin düşük potansiyele sahip olması.*
- 8. Üniversiteye girişte meslek lisesi mezunlarının dezavantajlı durumu.*